

Eveil Psychomoteur
De la naissance à 3 ans
Avec Papa, Maman.....
Papi, Mami, Nounou....

Lundi 9h-10h30

Avec Patricia

(Complet pour le 1er trimestre)

NOUVEL HORAIRE

Mercredi 9h-10h30

Avec Mathilde

Vendredi 9h-10h30 *

(si antécédents médicaux)

Avec Patricia

Tarifs 2016/2017

Adhésion à l'association : 7 €

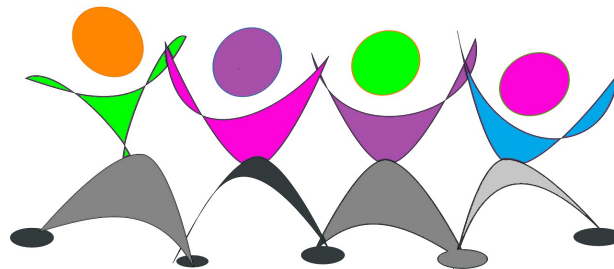
Inscription au trimestre
(10 séances) : 60 €

Inscription à l'année : 150 €

2 cours d'essai

* nous contacter pour plus d'informations

PEPS et Cie



Pour permettre à chacun,
selon son âge et ses besoins,
de mieux connaître son corps,
mieux le maîtriser,
de s'en servir comme support
dans la relation à soi
et à l'autre !

Ateliers encadrés par des
psychomotriciennes
diplômées

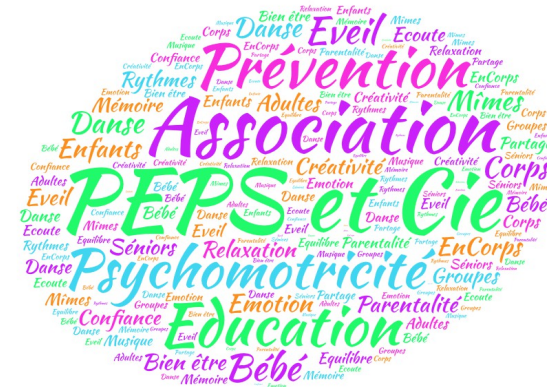
46 rue des érables

69 960 CORBAS

06 89 73 13 10

Mail : peps-et-cie@sfr.fr

Site : <http://peps-et-cie.wifeo.com/>



Association de
Prévention
et
d'Education
Psychomotrices

Eveil psychomoteur

C'est quoi un psychomotricien ?

C'est un professionnel paramédical, qui peut travailler dans le cadre du soin, du dépistage mais qui peut aussi intervenir dans le cadre de la prévention.

Souvent on le connaît pour son travail auprès des enfants maladroits, ayant des troubles des apprentissages ou présentant un handicap ... On sait moins tout ce qu'il peut apporter à l'enfant qui va bien.

Il est spécialiste développement psychomoteur du jeune enfant. Il a une connaissance de ce qui le favorise, mais aussi de ce qui peut l'entraver.

Il accompagne aussi les parents dans leurs questionnements autour du développement de leur enfant.

Déroulement de l'atelier

C'est avant tout un temps de rencontre entre les parents, les enfants et la psychomotricienne.

Chaque semaine du matériel différent est mis à disposition.

Il permet à votre enfant de développer son envie d'explorer autant ses compétences psychomotrices que le monde qui l'entoure !

Regarder, se retourner, s'asseoir, se mettre à genou, avancer à 4 pattes, monter les escaliers, les descendre, se mettre debout, grimper, courir, sauter, danser, chanter, se cacher.... mais aussi sentir, toucher, écouter, souffler, danser, rire.... La liste est longue !

Eveil Psychomoteur = baby gym ?

NON

Ici nous accueillons les enfants parfois dès les premières semaines.

Il n'y a pas d'activité guidées ! Au contraire nous favorisons la motricité libre afin de favoriser l'exploration sensori-motrice tout en développant la confiance en soi de votre enfant.

C'est certes un temps de partages avec l'adulte qui l'accompagne ! Mais c'est aussi un temps d'observation, où l'adulte doit parfois apprendre à ne rien faire d'autre qu'observer et laisser faire.

C'est aussi un temps d'échanges autour de la parentalité.